

Ø 50 mm

bei Dauerbetrieb S1



M42



4 kW



MK4



760 kg



CrMo



Keilriemen



stufenlos

U/min



Ø 175 mm



- digitale Drehzahlanzeige

- 3-Gang-Qualitätsgetriebe mit stufenloser Drehzahlverstellung mittels Frequenzumrichter
- 4-Gang automatischer Vorschub
- 4er-Griffkreuz mit integrierten Vorschubtastern
- Handrad für feinen Vorschub
- Gewindeschneiden-Funktion mit automatischer Vorschubumkehr
- Maschinengrundplatte mit bearbeiteter Arbeitsfläche, T-Nuten und integrierter Kühlmittleinrichtung

Massive Bauweise, hohe Qualität, große Lebenserwartung.  
Eine Investition für die Dauer.



- dreh- und kippbarer Tisch
- 550 mm x 550 mm
- mit präziser Winkelskala

ERHÄLTlich BEI:

**ALTHAUS**  
MASCHINENHANDEL  
[www.althaus-maschinen.com](http://www.althaus-maschinen.com)

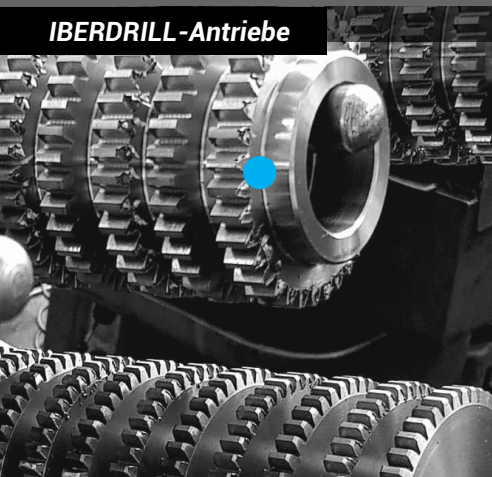
~~UVP 16.370,- €~~

**AKTION**

**15.500,-€**

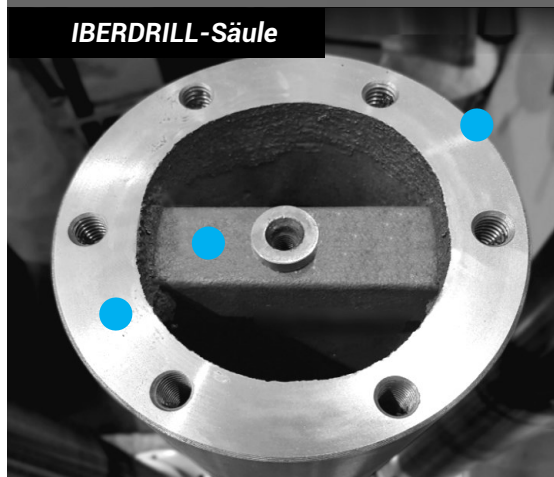
zzgl. MwSt.

- gehärtete & geschliffene CrMo-Zahnräder mit optimierter Evolvente in Eigenfertigung



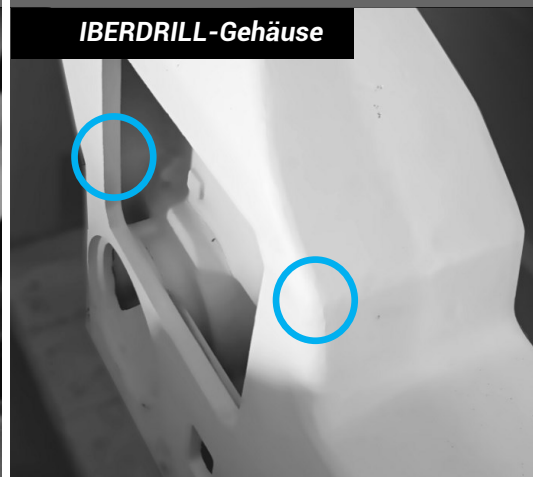
**IBERDRILL-Antriebe**

- große Wanddicke
- großer Säulendurchmesser
- massiver durchgehender Vertikalsteg



**IBERDRILL-Säule**


- dicke Gehäusewandung
- große Gussradien



**IBERDRILL-Gehäuse**

TECHNISCHE DATEN - STANDARD		
max. Bohrleistung für Stahl (St 60)	<b>bei Dauerleistung S1</b>	Ø 50 mm
max. Bohrleistung für Grauguß (GG 20)	<b>bei Dauerleistung S1</b>	Ø 60 mm
max. Gewindeschneidleistung für Stahl (St 60)	<b>bei Dauerleistung S1</b>	M 42
max. Gewindeschneidleistung für Grauguß (GG 20)	<b>bei Dauerleistung S1</b>	M 50
Werkzeugaufnahme in der Spindel		MK 4
max. Spindelhub (Bohrtiefe)		200 mm
Motorleistung Spindel		4 kW
Antrieb		3-Gang-Getriebe und Keilriemen
Drehzahlverstellung		stufenlos über Potentiometer
Drehzahlbereich für 50 Hz - Motor, n = 1.500 U/min		30 – 300; 90 – 900; 190 – 1.900 U/min
Vorschub		automatisch oder manuell
Anzahl der automatischen Vorschübe		4 Gänge
Bereich der automatischen Vorschübe		0,1 – 0,2 – 0,3 – 0,4 mm/U
Tischabmessung (Breite x Tiefe)		550 mm x 550 mm
Säulendurchmesser		175 mm
Abstand Spindelmitte / Säule		360 mm
Maschinengewicht Netto/Brutto		760 Kg / 850 kg
Abmessung Transportverpackung (Länge x Breite x Höhe)		2,4 m x 0,7 m x 1,3 m

**STANDARDAUSRÜSTUNG / BASISMASCHINE**

Getriebe mit Qualitätszahnradern und automatischer Ölpumpenschmierung und Keilriemen	
3 Getriebegänge über 1 frontseitigen Hebel vorwählbar	
3 Drehzahlbereiche mit stufenloser Drehzahlverstellung mittels Frequenzumrichter	
digitale Drehzahlanzeige in Frontplatte integriert	
4 automatische Vorschübe	
elektromagnetische Kupplung	
ergonomisches 4-fach Griffkreuz mit integrierten Vorschubtastern	
Handrad für feinen manuellen Vorschub	
Skala mit einstellbarer Bohrtiefe, automatischer Werkzeugauswerfer	
verfahr-, dreh- und kippbarer Arbeitstisch ( Typ MGI)	
Maschinengrundplatte mit bearbeiteter Auflagefläche, T-Nuten und integrierter Kühlmittleinrichtung	
automatische Vorschubumkehr beim Gewindeschneiden	
integrierte Beleuchtung, NOTAUS-Taste	
Späneschutzvorrichtung mit Mikroschalter-Überwachung	
thermomagnetischer Motorschutz, Schaltelektrik im Niedersvolt-Bereich	
Farbgebung RAL 7004 (signalgrau), RAL 9011 (graphitschwarz)	
Dokumentation, Betriebs- und Wartungsanleitung	
Preis Basismaschine + Teilfracht	

**SANDERAUSSTATTUNGEN**

KEINE	0,00 EUR
-------	----------

**GESAMTPREIS, ZAHLUNGS-UND LIEFERBEDINGUNGEN**

Gesamtpreis Basismaschine + Optionen / <b>Händler-Aktionspreis</b>	16.370,00 EUR / <b>15.500,00 EUR</b>
--	--------------------------------------

Preisgültigkeit bis 31.12.2021, Preise zzgl. MwSt., ab Lager ALTHAUS, Mudersbach Satz- und Formfehler vorbehalten.  
Es gelten die AGB's des ALTHAUS MASCHINENHANDEL Frank Althaus  
Hersteller:  
ERLO TALADROS Y ROSCADORAS, S.L.U.  
Txerloie Auzoa No. 3, 20720 Azkoitia (Spanien)  
www.erlogroup.de

vormals IBARMIA UNIVERSAL S.L.U.  
  
**BOHRMASCHINEN SEIT 1953**

ERHÄLTLICH BEI:



**ALTHAUS MASCHINENHANDEL**  
Frank Althaus  
Stahlwerkstraße 4  
57555 Mudersbach